

Le Mesnil Jourdain > Croix de cimetière

Le Manoir est situé dans une Zone de présomption archéologique. Selon la nature des travaux, un exemplaire du dossier déposé en mairie sera envoyé au Service Régional de l'Archéologie (SRA)

La Croix est située dans les périmètres classés formés par l'église et le manoir du Mesnil-Jourdain

La « Croix de cimetière » est classée en tant que monument historique depuis le 20 juin 1952.

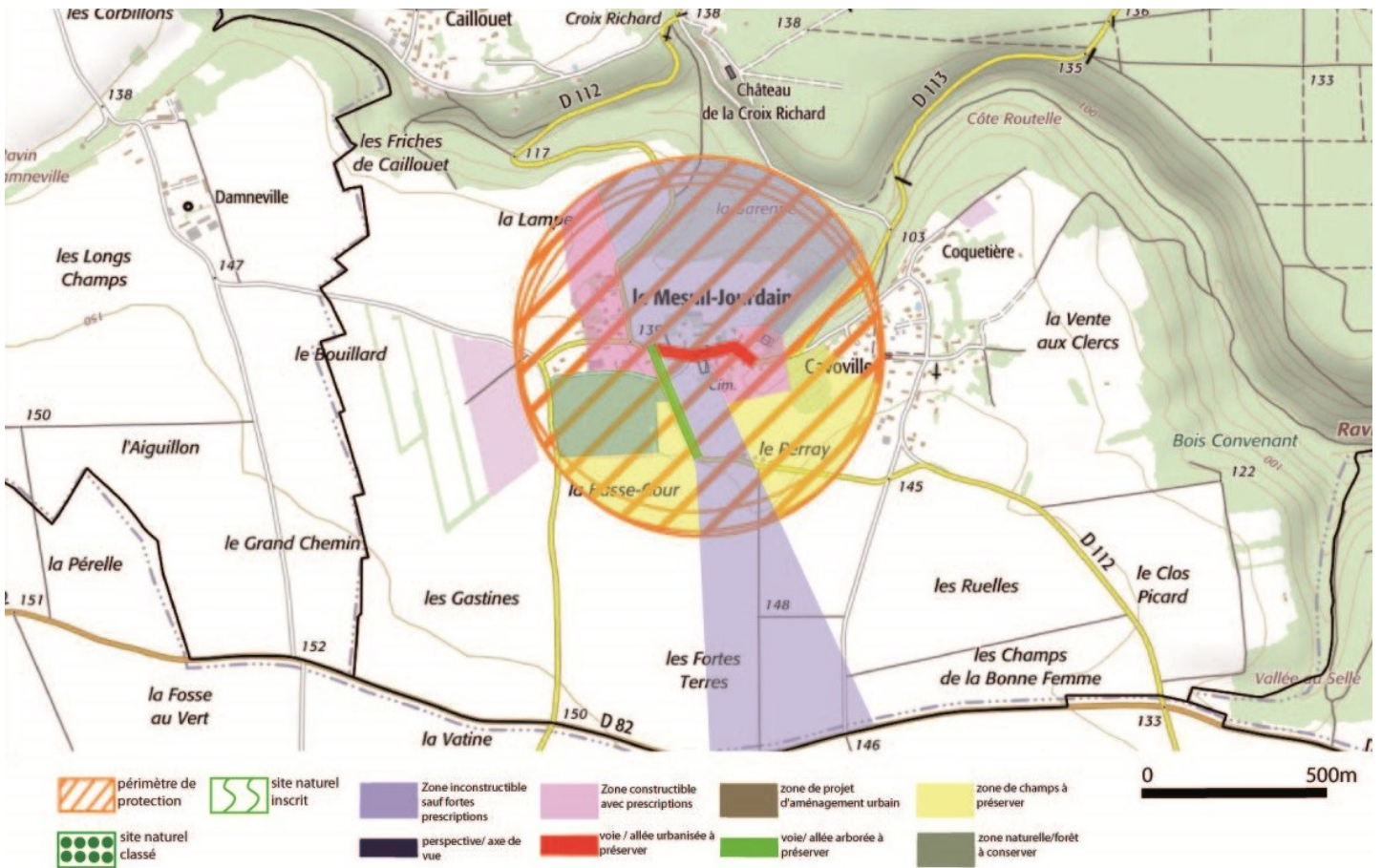
Les croix de cimetières correspondent à une typologie de monuments historiques tout à fait spécifique car ce n'est pas leur taille qui importe mais leur rôle dans la structuration sociétale des villages normands. En effet, la croix de cimetière avait pour vocation de consacrer la terre d'un cimetière pour que les défunts qui y étaient enterrés le soient avec l'espoir d'aller au paradis. Aujourd'hui, les cimetières français sont œcuméniques et accueillent toutes les défunts qu'elles que soient leurs religions ou leur non-religion d'ailleurs. Bien souvent associée à une église et à un cimetière, c'est la qualité des villages eurois dans leur sens le plus large qui est recherchée.

Ces croix ont fait l'objet d'un travail spécifique d'analyse car elles sont incluses dans une structure urbaine globalement constituée (*voir à ce propos la fiche *Les Essentiels Église n°34*).

Zonage	Prescriptions
De manière générale, il est préférable	d'éviter les constructions qui viendraient au dessus de la ligne de paysage existante (maison à deux niveaux plus combles, bâtiments agricoles de type silo, château d'eau, éolienne...).
Pour la zone bleue	Il s'agit d'une zone qui n'a pas vocation à être urbanisée. Seuls des bâtiments annexes au monument historique et/ou dans le strict respect de son style peuvent être envisagés.
Pour la zone en rose	Il s'agit d'une zone qui correspond aux secteurs sensibles patrimonialement qui font l'objet de prescriptions supplémentaires : Les constructions nouvelles devront respecter le style existant : maisons parallélépipédiques (pas de V, W, X, Y ou Z). Les toitures seront à minima à 45° pour de l'ardoise ou de la tuile plate de teinte brun vieilli à rouge vieilli à 20u/m². Les pignons seront droits (pas de croupe ou à 65°). Les constructions seront Rez-de-Chaussée plus combles (mais pas R+1+C). Les constructions en brique et colombage sont à préserver et à développer. Les enduits ne seront ni blanc, ni gris, ni noir mais plutôt dans les beiges (clair ou foncé) et ocre léger (mais pas toulousain). Des modénatures seront réalisées en soubassement mais aussi autour des baies (portes et fenêtres) de manière privilégiée en brique ou en colombage. Les portails et murs seront en adéquation avec l'environnement proche. Les rives de toiture seront débordantes de 20 cm. La bichromie architecturale des façades devra être recherchée.
Pour la zone jaune	Il s'agit des espaces agricoles bordant l'édifice qu'il convient de préserver de nouveaux lotissements ou de bâtiments agricoles à proximité immédiate du monument.
Pour la zone verte	Il s'agit des espaces naturels bordant l'édifice qu'il convient de préserver de nouveaux lotissements ou de bâtiments de grandes dimensions liés aux activités naturelles ou de les prévoir de manière dissimulée (ton kaki...).
Pour le tracé rouge	Il faut préserver la qualité de la rue du village
Pour le reste du périmètre de 500m	Les avis seront cohérents avec ceux émis ces dernières années, à savoir : pas de maisons à volume compliqué (type V, W, Y, ou Z), pentes à 45° pour les volumes principaux, ardoise ou tuile plate de teinte brun vieilli, à 20u/m², avec un débord de toiture de 20cm, enduit de teinte beige clair avec modénatures (au choix : chaînages, encadrement de fenêtres, soubassement, colombage...). *Voir les autres fiches.



Photographie du monument historique



Périmètre de 500m avec ZSFP : Dans les 500 mètres, vous pouvez vous référer aux fiches essentiels générales. Toutefois, dans les secteurs en couleur, des prescriptions supplémentaires sont à prendre en compte en égard aux enjeux pour la préservation de l'écrin du monument (voir le tableau au recto de la fiche).